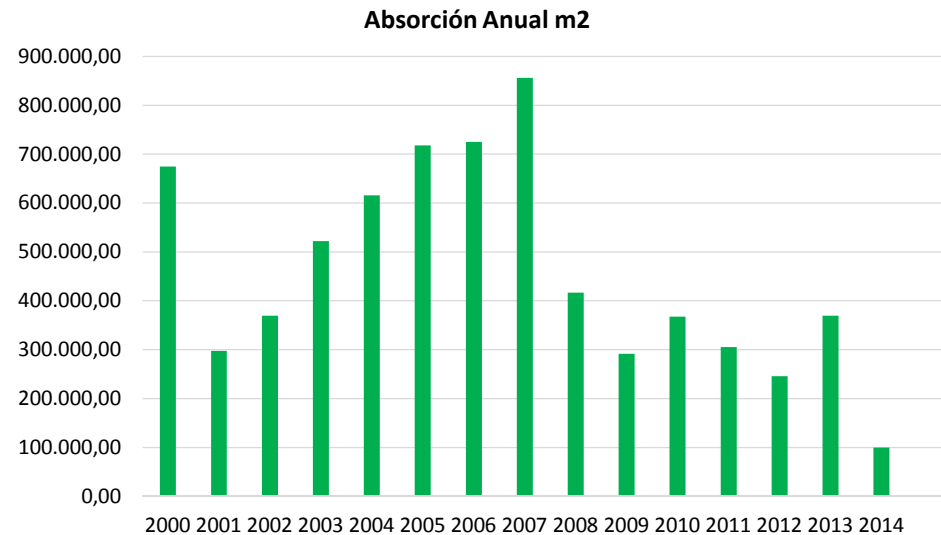
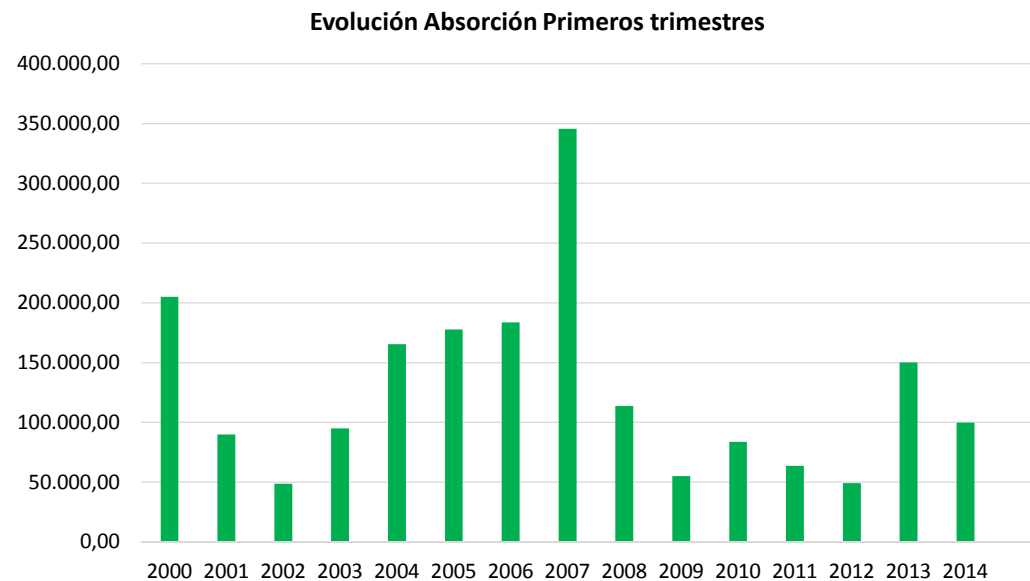


En el primer trimestre se han absorbido cerca de 100.000 m2, y han aumentado el número de operaciones en un 11% aproximadamente con respecto al primer trimestre de 2013, lo que confirma una ligera reactivación del mercado.



Si comparamos este primer trimestre con respecto al primer trimestre del año 2013, podemos observar que ha disminuido la contratación en un 333% aproximadamente, pero no debemos de olvidar que en ese trimestre 50.000 m2 fueron absorbidos por Vodafone, con lo que si obviamos esta operación, la absorción hubiera sido muy similar, con la diferencia de que como hemos comentado, han aumentado el número de operaciones



Podemos observar que está empezando a aumentar el número de operaciones de empresas de medianas superficies. En el 2013 las cifras fueron un 22%.

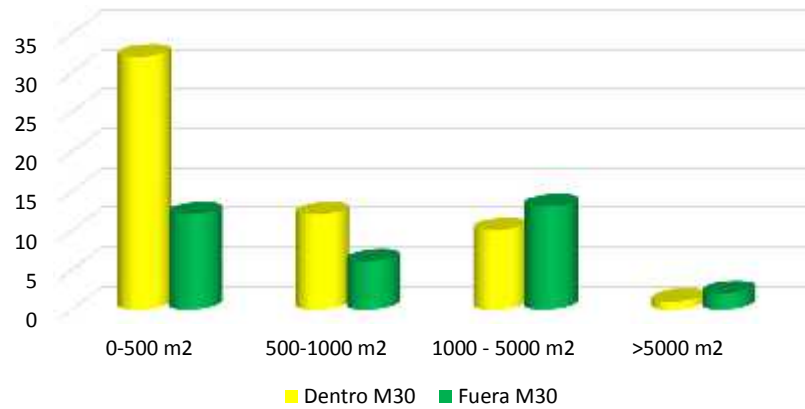
La operación más destacada ha sido el arrendamiento del ICEX de 14.022,85 m² en el P^o Castellana, 278, un edificio que anteriormente fue ocupado en su totalidad por Repsol.

A continuación se muestran las operaciones más relevantes

Usuario	Dirección	Superficie	Tipo
ICEX	P ^o Castellana, 278	14.022,85	Arrendamiento
Alstom	Martínez Villergas 49, Edif. V	5.775,00	Arrendamiento
ITP	Francisca Delgado, 9. Edf. A	5.496,00	Arrendamiento
Instituto Claudio Galeno	Severo Ochoa, 51-53. PE Casablanca I	3.694,00	Arrendamiento
Igen Biolab	Ronda de Poniente, 17	3.414,99	Arrendamiento
OCA ICP	Via de las Dos Castillas, 7	3.392,00	Arrendamiento
Audatex	Avda. Bruselas , 36	3.156,00	Arrendamiento



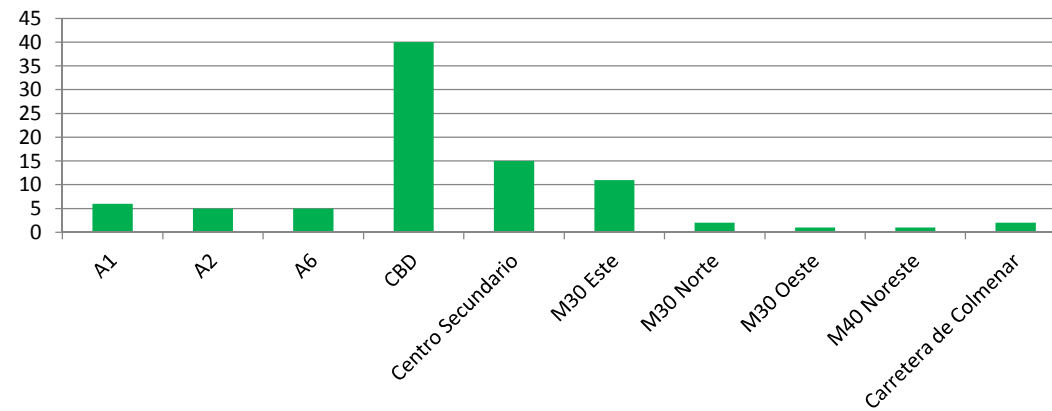
Absorción Nº operaciones



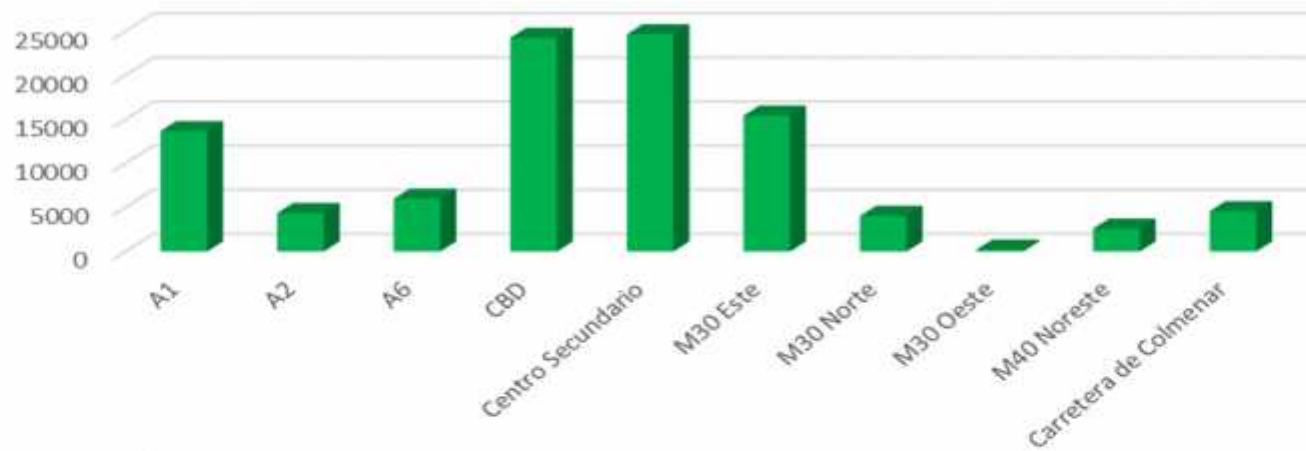
Operaciones Dentro/Fuera M-30



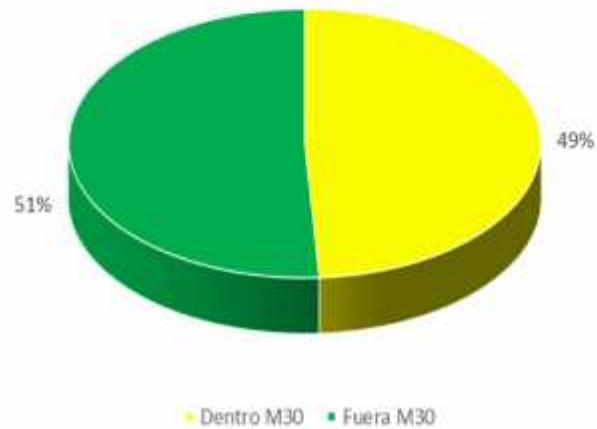
Nº operaciones por zona



Superficie absorbida por zonas



Absorción dentro/fuera M30



Superficie absorbida por zonas %



La tasa de disponibilidad ha disminuido ligeramente; la superficie disponible ronda los 1.550.000 m² lo que sitúa la tasa de disponibilidad en un 12% aproximadamente



Las rentas en el CBD se mantienen estables; la escasa disponibilidad de edificios prime hace que se siga manteniendo unas rentas de 24,75€/m²/mes, si bien es cierto que hemos comenzado a ver operaciones por encima de 29€/m²/mes.

