

CARACTERÍSTICAS DESTACADAS

- Vivienda unifamiliar en parcela de 3.222 m², en la zona de la Florida con acceso por la A6. Una zona residencial de lujo
- La parcela sobre la que se alza tiene la forma de cuadrilátero irregular con fachada a las calles de Lequeitio y Amorebieta
- En la planta semisótano se encuentran la calefacción y otras instalaciones secundarias y el cuarto trastero, además del garaje y otros cuartos dedicados a expansión de las habitaciones principales.
- En la planta baja se sitúan el recibidor y comedor, dormitorios, baños y servicios.
- La planta superior está distribuida en dos habitaciones de estar, un baño y una pequeña terraza.
- Un total de 7 habitaciones y 8 baños.
- Magníficas calidades con suelos de mármol en vestíbulo, pasillos y comedor, parquet en los dormitorios y toda la carpintería interior de madera maciza.
- Calefacción centralizada de caldera de gas-oil.
- Dispone de vigilancia, piscina y pista de tenis, además de un magnífico jardín.



SUPERFICIES Y CONDICIONES ECONÓMICAS

Planta	Sup. catastral
1ª	212 m ²
Baja	453 m ²
Semisótano	457 m ²

Superficie total: **1.122 m²**

Venta: **3.000.000 €**

Gastos: **PD**

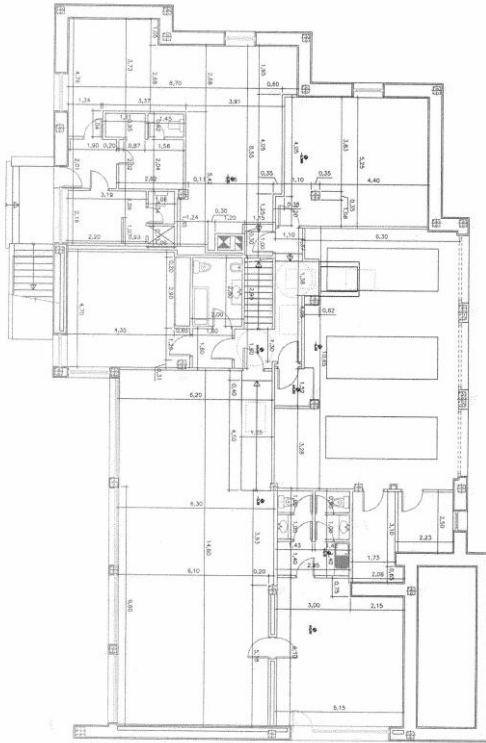
IBI: **PD**

Disponibilidad: **Inmediata**

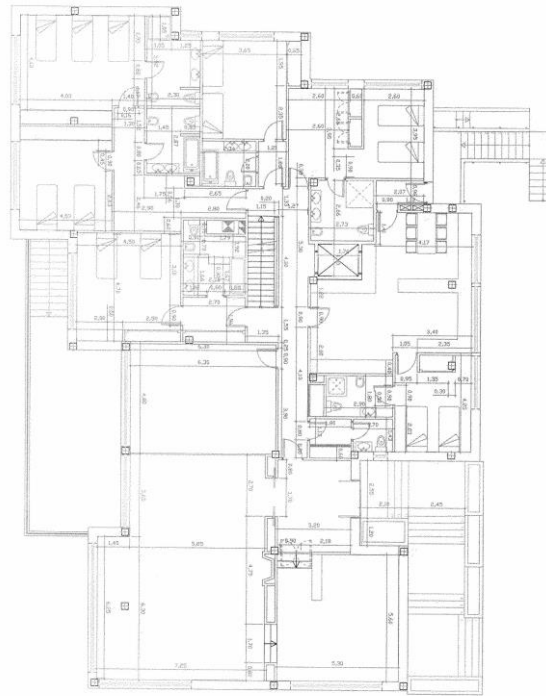


Planos

Planta Semisótano



Planta Baja



Planta 1ª

