

CARACTERÍSTICAS DESTACADAS

- Local - oficina situado en la calle Castelló aproximadamente a 50 metros de la calle Goya, en pleno corazón comercial del barrio Salamanca, paralela a la calle de Príncipe de Vergara.
- Local con entrada directa desde calle, en tres alturas, planta calle 263 m², 1ª entreplanta 189 m² y 2ª entreplanta 273 m². La planta baja y la 1ª entreplanta, están en perfecto estado de conservación. Distribuidas en despachos, salas de reuniones, espacio diáfano, office, almacén y aseo para personas con movilidad reducida. Disponen de aire Acondicionado, calefacción central, Iluminación LED y cableado perimetral.
- La 2ª entreplanta de 273 m², requiere rehabilitación, actualmente está separado del resto del inmueble. No obstante, es posible su conexión directa por medio de una escalera y un ascensor interiores. Actualmente dispone de cableado perimetral, aseos, office, suelo de tarima y calefacción central.



SUPERFICIES Y CONDICIONES ECONÓMICAS

Planta	Superficie
2ª Entreplanta	273 m ²
Total	273 m²

Planta	Superficie
1ª Entreplanta	189 m ²
Baja	263 m ²
Total Local	452 m²

Venta: **3.790.000 € (totalidad)**
 Venta 2º Entreplanta: **690.000 €**
 Venta 1º Entreplanta +Baja: **3.190.000 €**

Planta	G. Comunidad	IBI	TRU
Baja +1º Entreplanta	547,83 €/mes	4.404,15 €	
2ª entreplanta	328 €/mes	1.041 €	411 €

Disponibilidad: **Inmediata**



Superficie total disponible: **725 m²**

COMUNICACIONES



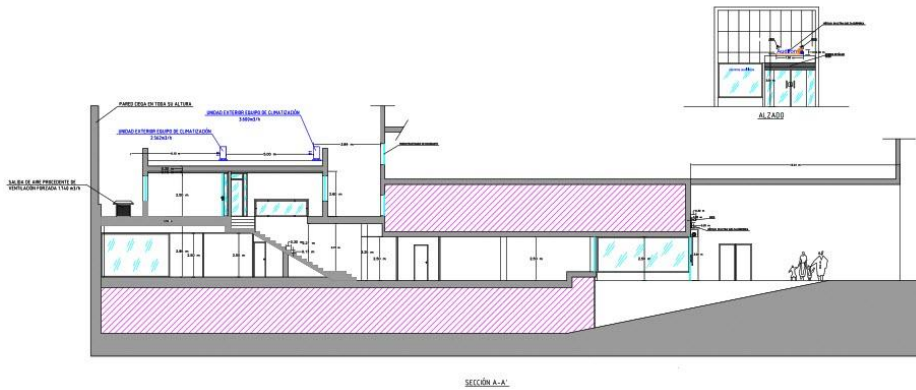
Velázquez (L4) a 1 minuto a pie



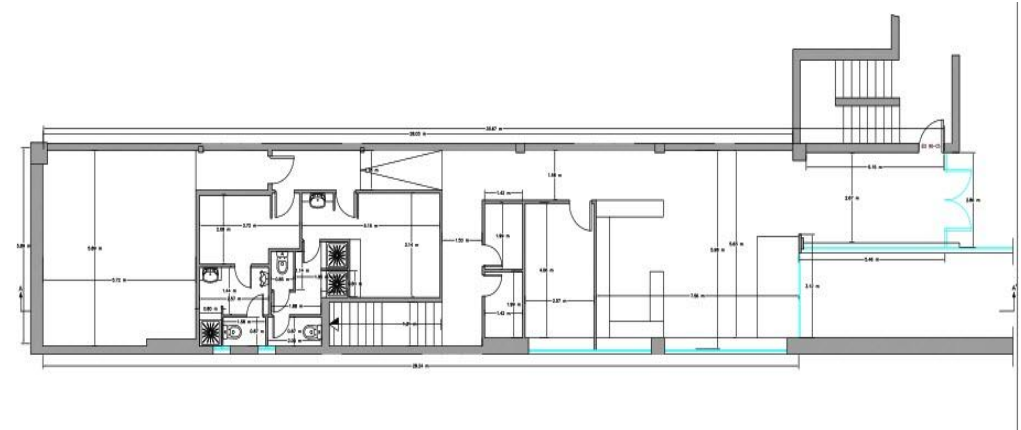
19, 21, 53, 74

Planos

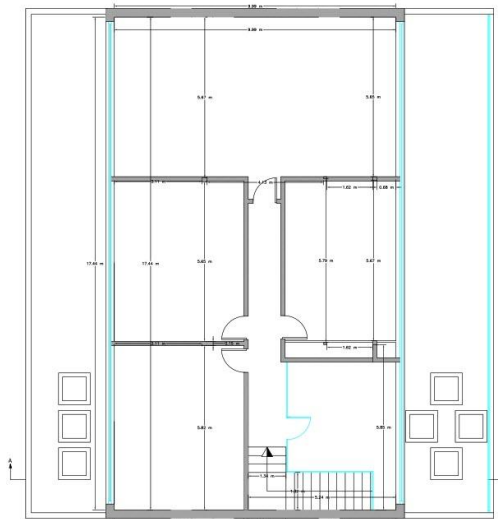
Alzado Baja y 1ª Entrepanta



Baja



1ª Entrepanta



2ª Entrepanta

